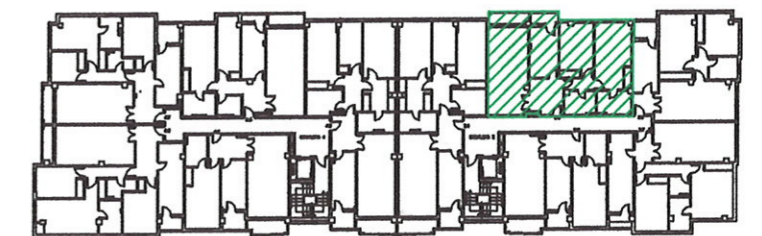


## VIVS. TIPO B5-10-15-20-25

S. UTIL..... = 83,80 m<sup>2</sup>  
 S. CONSTRUIDA VIVIENDA = 92,23 m<sup>2</sup>  
 ELEMENTOS COMUNES..... = 11,53 m<sup>2</sup>  
**TOTAL CONSTRUIDA.....= 103,76 m<sup>2</sup>**



ESCALA GRAFICA

