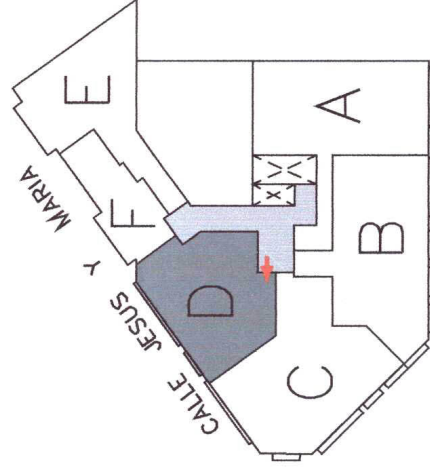
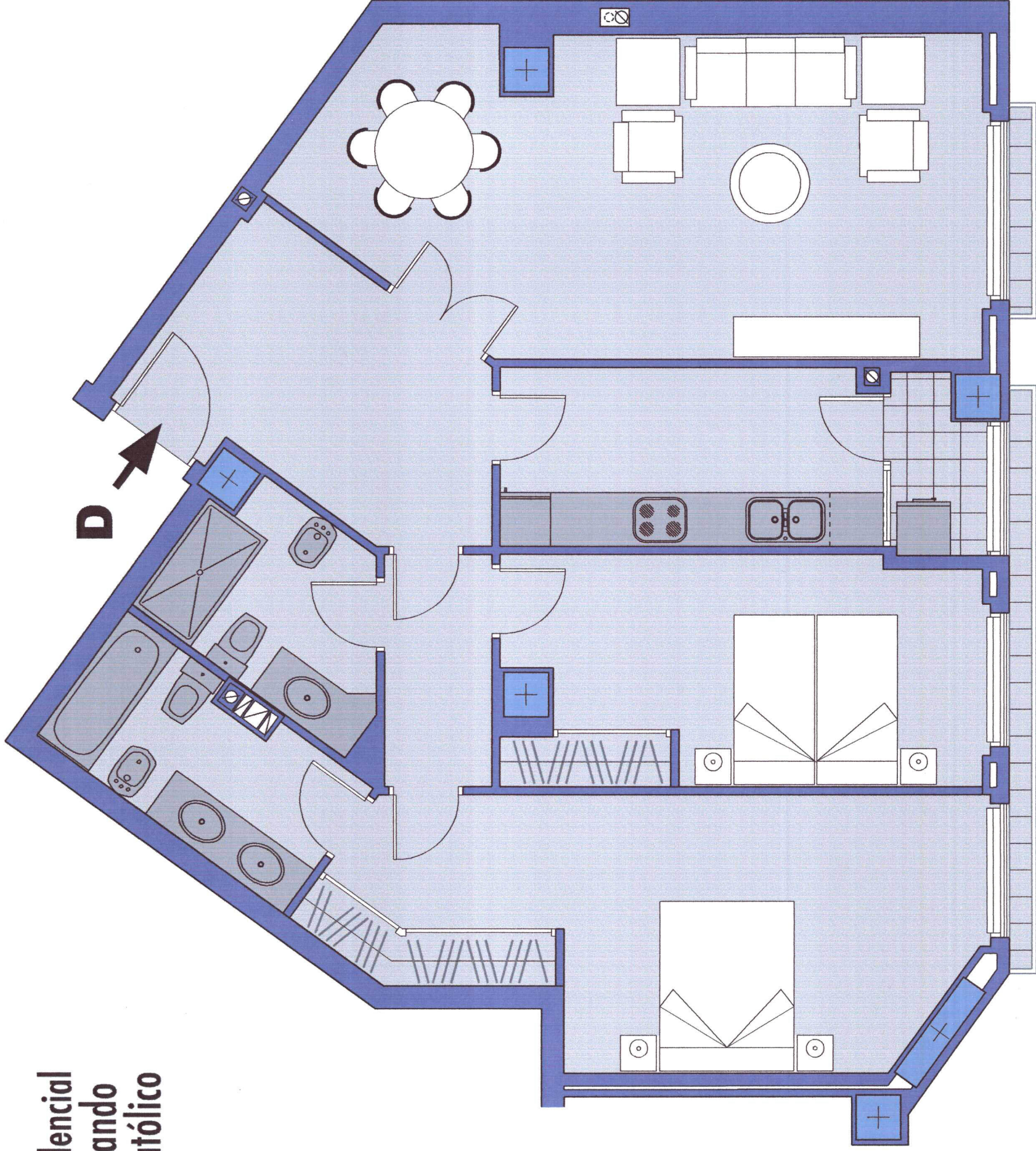


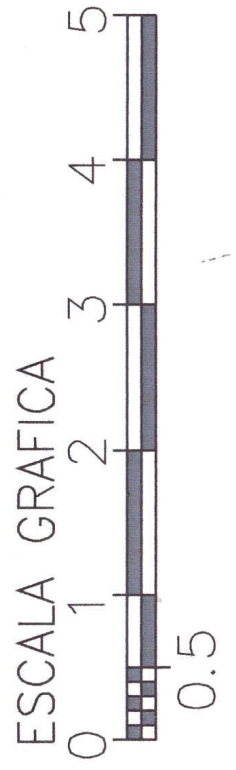
**Residencial
Fernando
El Católico**

**GRUPO
FERNANDO
SALVADOR VILA**



G.V. FERNANDO EL CATOLICO

CALLE JESUS Y MARIA



PLANTA	2^a	SUPERFICIE UTIL	92.44
		CONSTRUIDA CERRADA	105.60
TIPO	D	ELEM. COMUNES	14.19
		TOTAL SUP.CONST. + ELEM.COM.	122.52
		TERRAZA ATICO / DESCUBIERTA	2.73